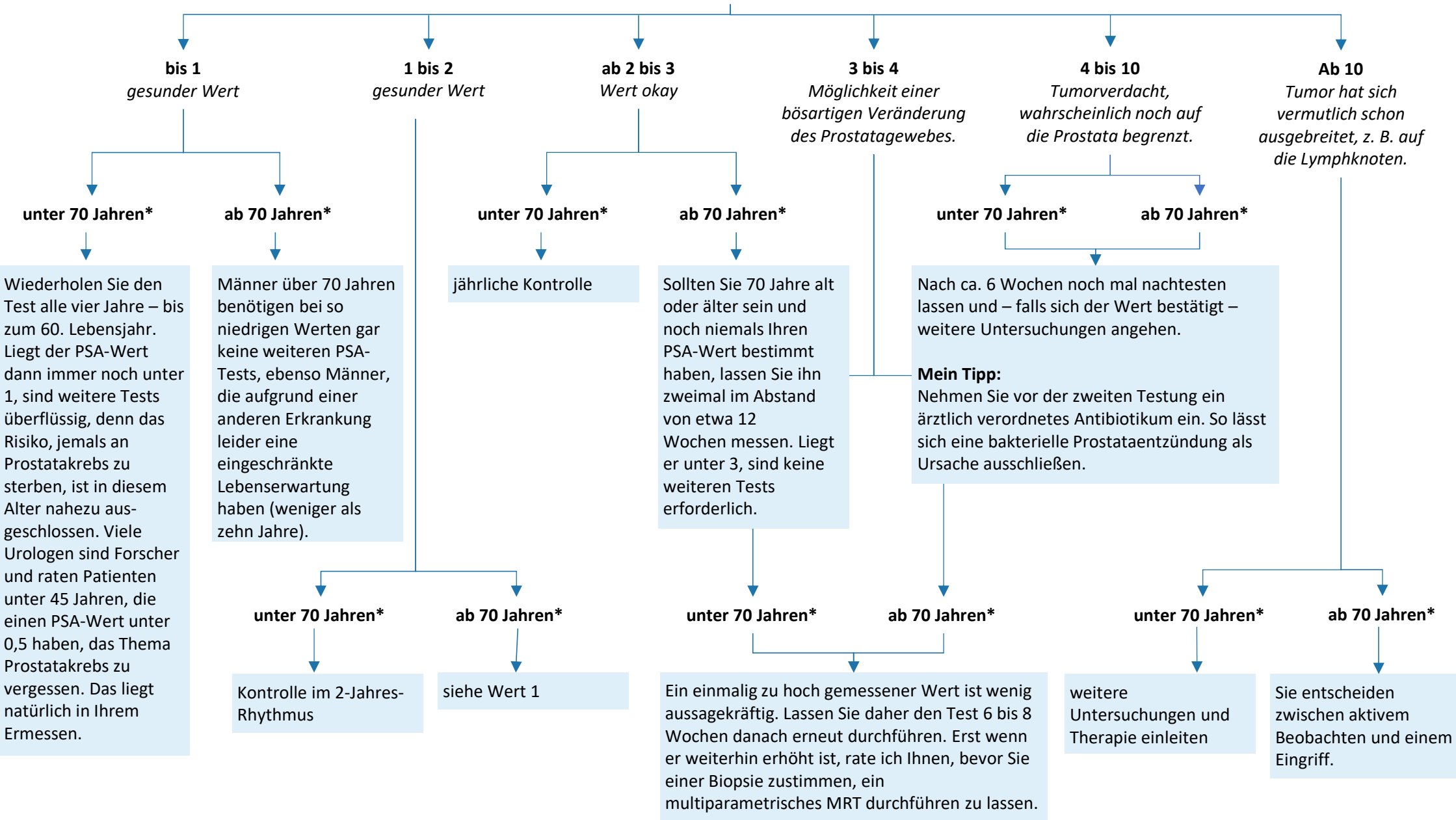




## Lektion 2: PSA-Wert

### PSA-Wert in ng/ml



\* Die Altersgrenze von 70 Jahren ist ein Wert, der Ihr individuelles biologisches Alter nicht berücksichtigt. Wenn Sie davon ausgehen können, die nächsten 20 Jahre bei guter Gesundheit zu erleben, ist ein PSA-Test sicherlich kein Fehler.

